



# Framtidens socialtjänst

Omställning till en långsiktigt hållbar socialtjänst  
i Stockholms stad

Kungsholmens och Norra innerstadens Funktionshinderråd  
Den 4 december 2025

Ida Burlin, projektledare

# Bakgrund till framtagandet av en ny socialtjänstlag

- Demografiska förändringar och utmaningar med kompetensförsörjning
- Bristande tillit till socialtjänsten
- Målgrupper med ökad komplexitet och mer omfattande problematik
- Brist på systematisk uppföljning och kunskapsbaserade insatser
- Behov av förebyggande arbete, en mer proaktiv socialtjänst

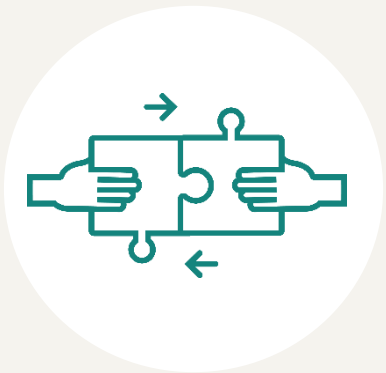
Utredning: [Hållbar socialtjänst – En ny socialtjänstlag](#) (SOU 2020:47)

Proposition [En förebyggande socialtjänstlag  
– för ökade rättigheter, skyldigheter och möjligheter](#) (2024/25:89)

Lagen trädde i kraft den 1 juli 2025

# Övergripande målsättningar för Stockholms stad

Vi ska styra och leda arbetet till en socialtjänst som:



präglas av  
tidiga  
lösningar



är  
lätt  
tillgänglig



utgår från  
individens  
behov

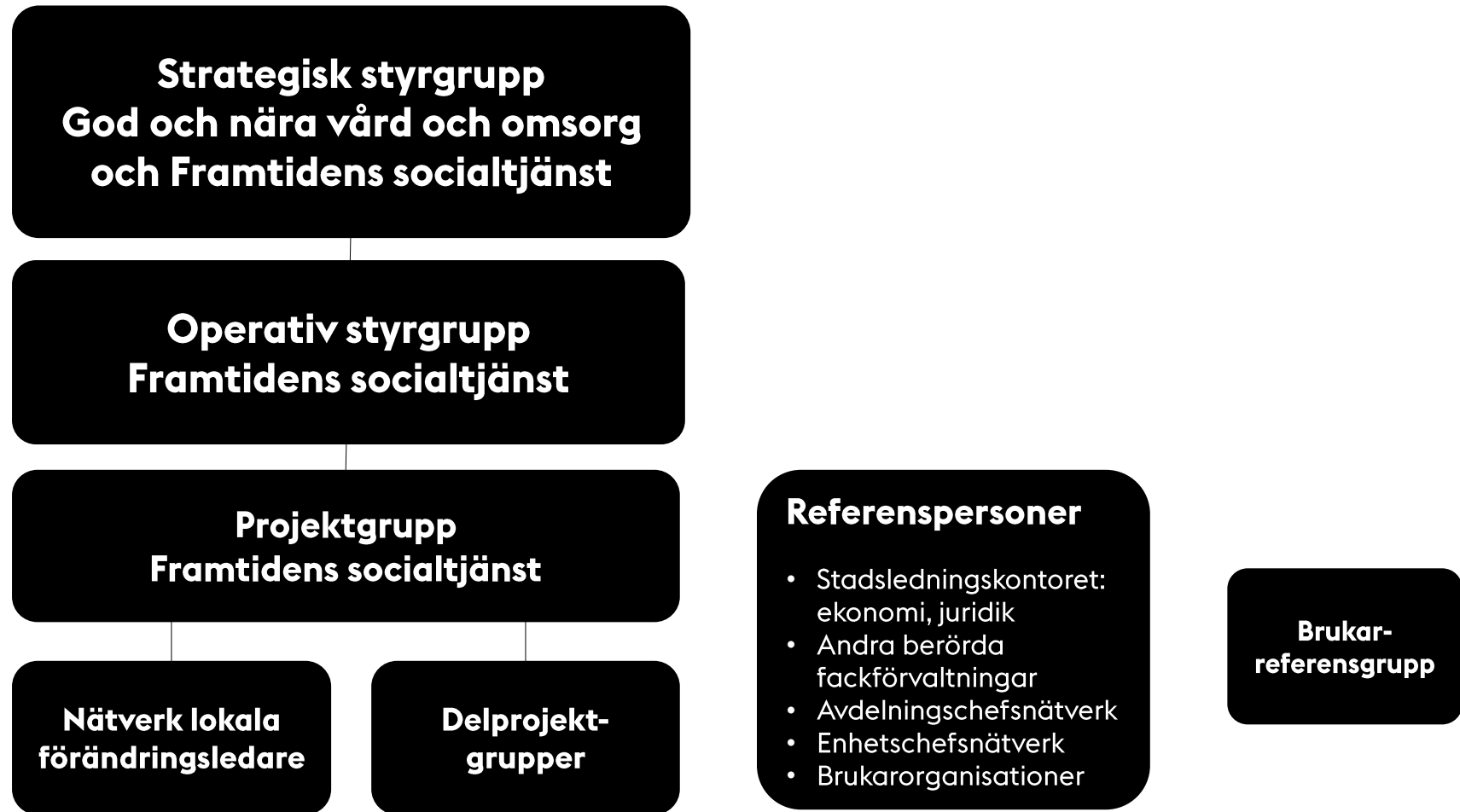


där medarbetare  
har fokus på socialt  
arbete



är kunskaps-  
baserad

# Projektorganisation Framtidens socialtjänst



# Representanter brukarreferensgrupperna

Brukarreferensgruppen med barn och unga som målgrupp representeras av:

- Trygga barnen
- Stockholms tjejjour
- Kvinnors nätverk
- BUFFF (Barn och ungdom med förälder och familjemedlem i häkte, fängelse eller frivård)
- Attention Stockholm
- RFSL Stockholm
- Verdandi
- Fryshuset
- Tilia
- FUB (Barn och unga med intellektuell funktionsnedsättning)

Brukarreferensgruppen med vuxna och äldre som målgrupp representeras av:

- Autism Stockholms Län
- Funktionsrätt Stockholms stad
- Stockholms Dövas Förening
- Neuro Stockholm
- Convictus
- Equal
- Spelberoendes förening Stockholm
- IFS Centrala Stockholm (Intresseföreningarna för Schizofreni och liknande psykossjukdomar)
- NSPH (Nationell samverkan för psykisk hälsa)
- Kommunala pensionärsrådet



St  
sta

# Vad säger brukarreferensgrupperna om socialtjänsten?

- Referensgrupp med brukarorganisationer för barn och unga samt för vuxna
- I samverkan med God och nära vård och omsorg
- Frågor om tillgänglighet, kontakt och samverkan.

Tillhandahåller lokala mötesplatser och träffpunkter.

Är synlig och finns på andra arenor.

Samarbetar med andra och inte minst civilsamhället.

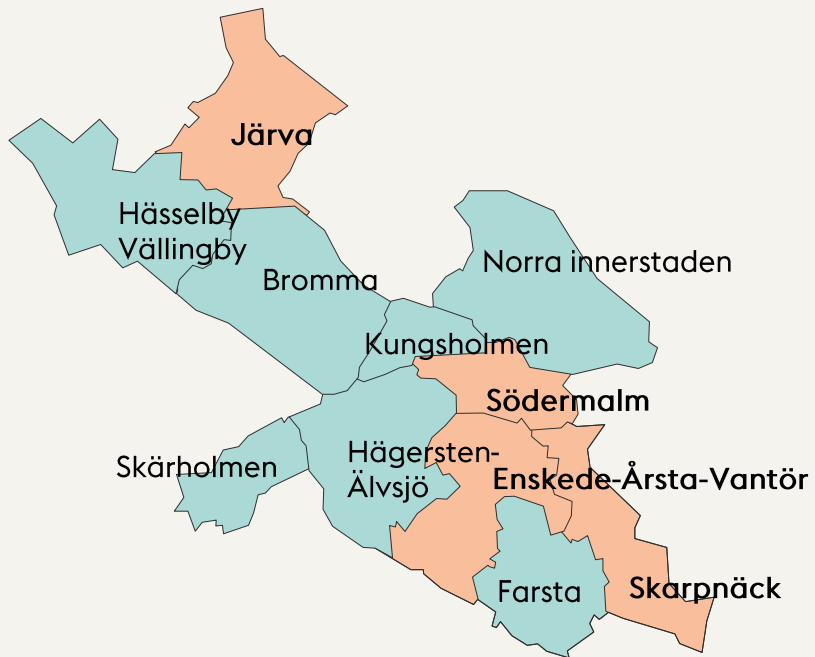
Kan ordna snabb hjälp

Har material som är anpassat för barn.

Hittar nya kontaktvägar och använder sociala medier.

Har fältarbete och uppsökande arbete för att bygga relation och tillit.

# Arbetsätt



 Pilotstadsdelar första linjen



Arbetsätt som alla stadsdelar  
utvecklar



Arbetsätt som enbart  
pilotstadsdelarna testar

# Omställning pågår lokalt!

- Lokal projektorganisation
- Verksamhetsplanering 2026
- Implementering av beslut som fattats centralt: breddinförande av vissa insatser och arbetssätt
- Kommunikationsstrategi: externt och internt
- Deltar i Nationell uppföljning av socialtjänstens omställning (NUSO)
- Bo-skola
- Utbildningssatsningar





# Tack för mig!



Ida Burlin,  
Projektledare Framtidens socialtjänst  
Norra innerstadens sdf  
[ida.burlin@stockholm.se](mailto:ida.burlin@stockholm.se)